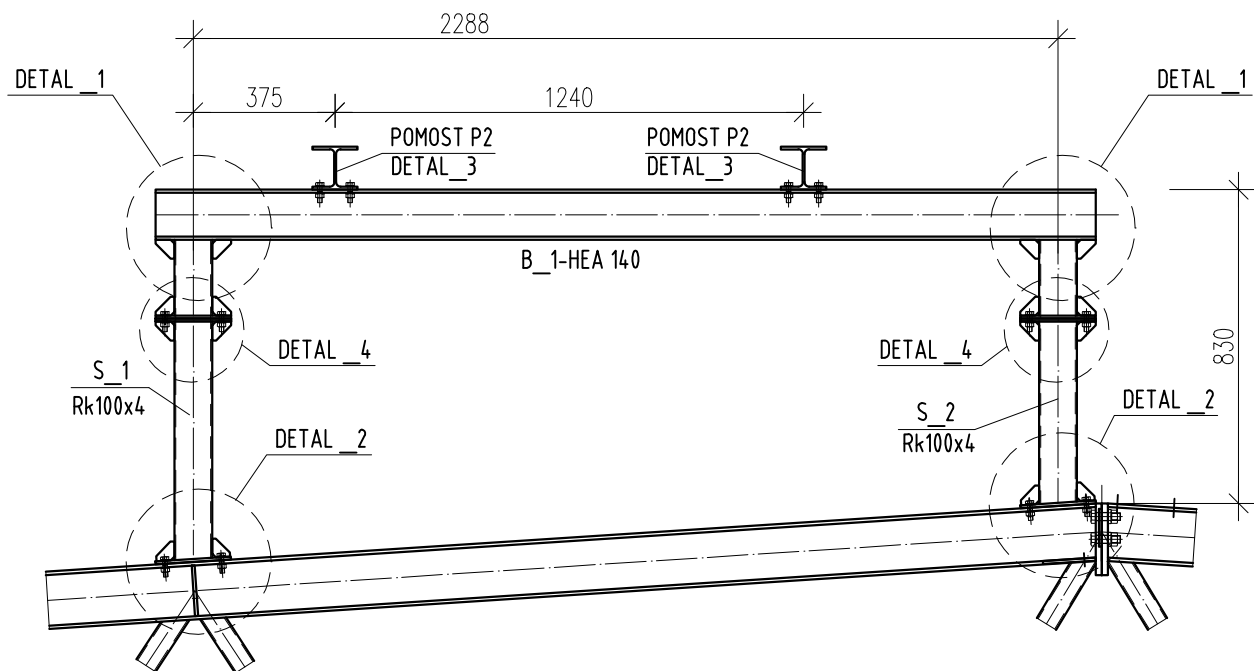
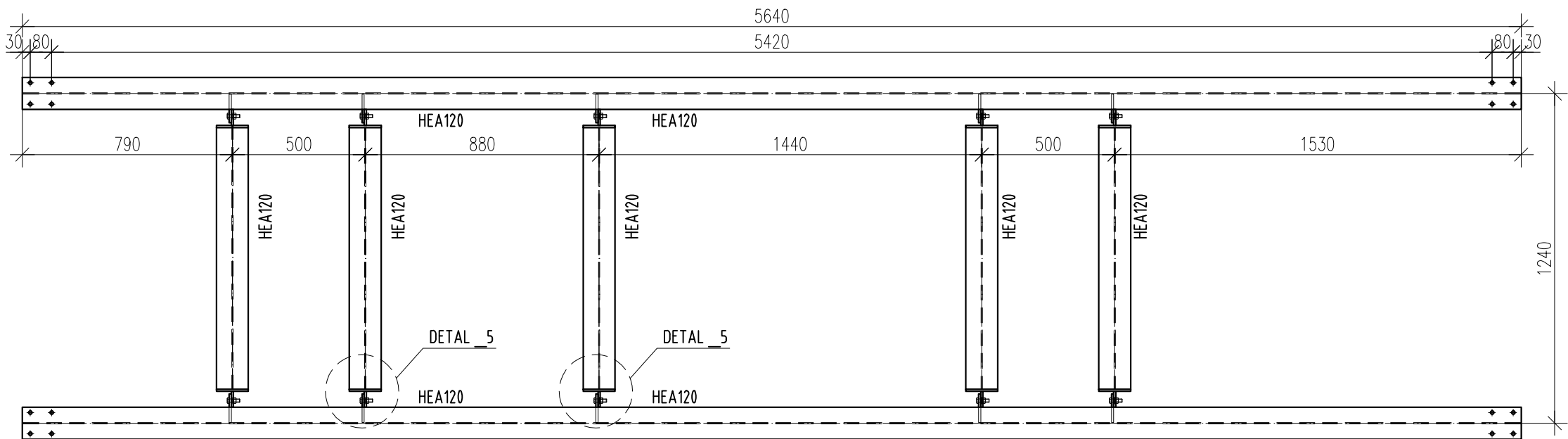


Rama pomostu R-P1 w osi 6 i 7
wykonać x2



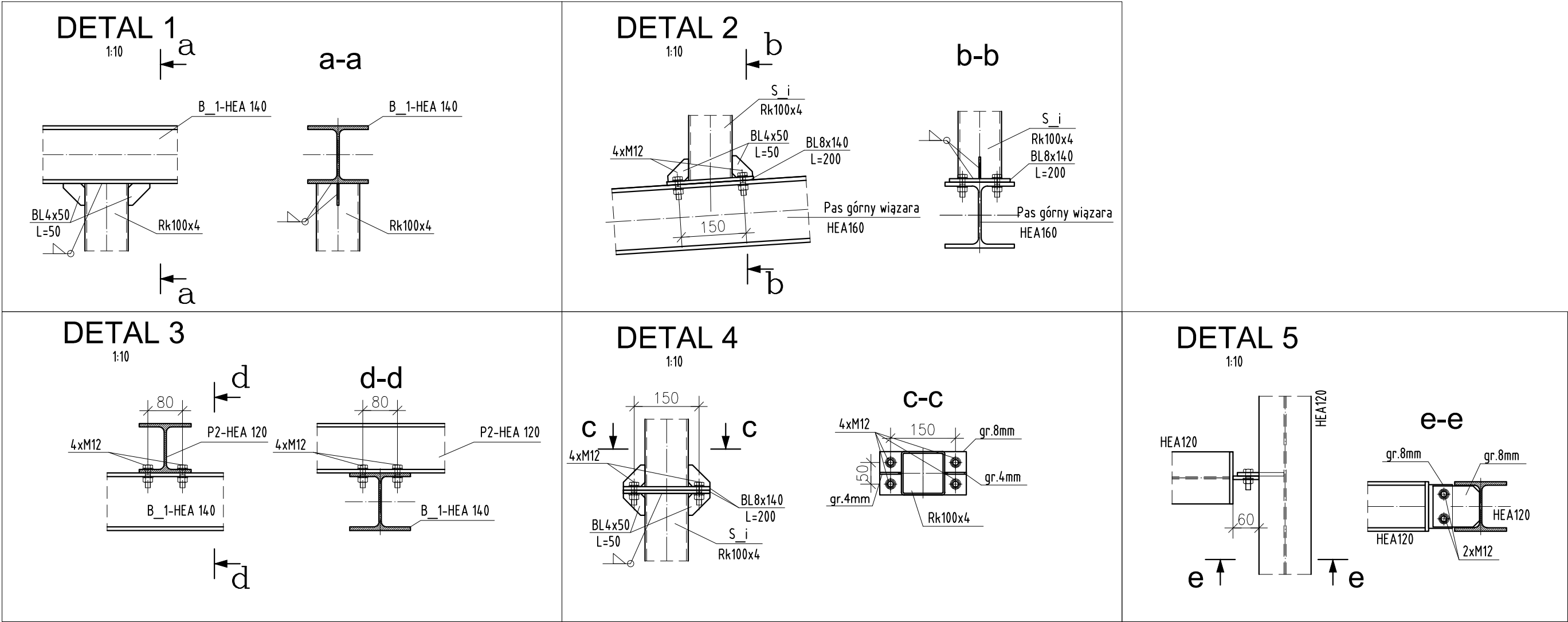
Pomost P1
wykonać x1



	UWAGI DOTYCZĄCE WYKONAWSTWA ORAZ ZABEZPIECZENIA ANTYKOROZYJNEGO KONSTRUKCJI STAŁOWEJ
1.	DOPUSZCZA SIĘ MOŻLIWOŚĆ ZAMIANY KSZTAŁTOWNIKÓW WAŁCOWANYCH ODPOWIEDNIMI PRZĘKROJAMI SPAWANYMI, POD WARUNKIEM STOSOWANIA METOD SPAWANIA NIEZMNIĘJSZAJĄCYCH NOŚNOŚCI PRZĘKROJU
2.	ZABEZPIECZENIE ANTYKOROZYJNE JAK DLA KLASY ŚRODOWISKA C2
3.	WSZYSTKIE NIEOPISANE SPOINY CZOŁOWE WYKONAĆ JAKO OBRABIANE O GRUBOŚCI CIĘNSZEGO ŁĄCZPNYCH ELEMENTÓW
4.	WSZYSTKIE NIEOPISANE SPOINY PACHWINOWE WYKONAĆ GRUBOŚCI: - SPOINY JEDNOSTRONNE - $a=0,7*t1$ - SPOINY DWUSTRONNE - $a=0,5*t1$ } lecz $2,5mm < a < 5mm$ GDZIE: $t1$ - GRUBOŚĆ CIĘNSZEGO Z ŁĄCZONYCH ELEMENTÓW a - GRUBOŚĆ SPOINY
	<div><div>- PASY:</div><div>POZOSTAŁE:</div></div> <div><div>SPOINY PASÓW WYKONAĆ JAKO CZOŁOWE NA PEŁNĄ NOŚNOŚĆ</div><div>WSZYSTKIE SPOINY JAKO CIĄGŁE NA PEŁEN PRZETOP WOLNE OD KRATERÓW I ZGORZELIN.</div></div>

RYСУNEK JEST TYLKO RYSUNKIEM WYKONAWCZYM.
PRZED PRZYSTĄPIENIEM DO PRODUKCJI ELEMENTÓW
NALEŻY WYKONAĆ DOKUMENTACJĘ WARSZTATOWĄ.
ORIENTACYJNA MASA STAŁI PROFILOWEJ 600kg

STAŁ KSZTAŁTOWA S235JR
ŚRUBY kl.8.8 wg DIN7990
KLASA ŚRODOWISKA C2
KLASA WYKONANIA KONSTR. STAŁOWEJ XC2
MAŁOWANIE – WG. ARCHITEKTURY
KLASA ODPORN. OGNIOWEJ KONSTR. STAŁOWEJ: bez wymagań



SCHEMAT:		KIERUNEK PÓŁNOCY:	
INWESTOR: Komenda Powiatowa PSP w Bolesławcu		ADRES: ul. Wesoła 2, 59-700 Bolesławiec	
NAZWA I ADRES OBIEKTU BUDOWANEGO Budowa Komendy Powiatowej Państwowej Straży Pożarnej z Jednostką Ratowniczo-Gaśniczą w Bolesławcu wraz z niezbędną infrastrukturą techniczną i zagospodarowaniem terenu na działce o nr ewid. 202/6 i 202/7, obręb 0004 Miasta Bolesławiec			
PROJEKTOWAŁ: mgr inż. DOMINIK KOWALSKI	NR UPRAWNIENI Uprawnienia budowlane w specjalności konstrukcyjnej do projektowania bez ograniczeń WK/P/0057/POCH/04	PODPIS: 	JEDNOSTKA PROJEKTOWA:
SPRAWDZIŁ: mgr inż. MARIUSZ MASIOGA			A.DO XXI spółka z ograniczoną odpowiedzialnością ul. Trybunalska 38, 60-325 Poznań
OPRACOWAŁ:			
BRANŻA: KONSTRUKCJA			
STADIUM: PROJEKT WYKONAWCZY			
DATA: 23.08.2021r.			
SKALA: 1:20			
TYTUŁ RYSUNKU: RAMA POMOSTU R-P1, POMOST P1			NR RYSUNKU: PW-K-37
PROJEKT CHRONIONY PRAWEM AUTORSKIM MOŻE SŁUŻYĆ WYŁĄCZNIE DO CELU, DLA KTÓREGO ZOSTAŁ WYKONANY. UDOSTĘPNIANIE JAKIEJKOLWIEK CZĘŚCI PROJEKTU W JAKIEJKOLWIEK FORMIE - WYŁĄCZNIE ZA ZGODĄ AUTORÓW I AUTORSKIEJ PRACOWNI PROJEKTOWEJ "A.DO XXI" ul. Trybunalska 38, 60-325 Poznań			